

## Nuovi Varchi Doganali a Vado Ligure (SV)

### Dati generali

- ✓ Anno: 2016
- ✓ Committente: Autorità Portuale di Savona

### Progettazione definitiva per gara

La nuova palazzina di Varco è composta da tre corpi distinti strutturalmente:

- Corpo Sud di dimensioni a terra pari a 31.08x5.28 m,
- Corpo Nord di dimensioni a terra pari a 23.98x10.08 m,
- Corpo Ponte di dimensioni a pari a 75.05x13.64 m.

### Caratteristiche dell'opera

L'obiettivo della progettazione è la complessiva ridefinizione delle aree e delle infrastrutture del retroporto al fine di realizzare un completo e funzionale sistema infrastrutturale di tipo trasportistico/logistico a servizio dei traffici portuali. In particolare Sidercad ha svolto la progettazione di due nuovi edifici e la ristrutturazione di un edificio esistente.

### Nuova Palazzina di Varco

Nell'area di del nuovo varco portuale verrà realizzata la palazzina che comprende il sistema di accesso assieme ai fabbricati per gli uffici dell'Autorità Doganale ed altre funzioni associate all'attività portuale. Il nuovo varco doganale, con le relative palazzine uffici, sarà collocato nell'ex area della cokeria Fornicoke situata a lato del parco turistico commerciale "Molo 8.44". La scelta è stata quella di una struttura a ponte che funzioni

contemporaneamente da copertura alle piste di transito, come le tradizionali pensiline, e da blocco uffici posto direttamente sulla viabilità. Tale soluzione è ottimale sia dal punto di vista funzionale poiché permette una collocazione degli uffici in prossimità del varco stesso, sia per la sua economicità che riduce i costi di costruzione, sfruttando la stessa struttura per più funzioni (copertura piste, uffici, attraversamento varco,...), sia ambientalmente in quanto sfrutta al massimo lo spazio disponibile, limitando il consumo di territorio. Compositivamente si tratta di tre volumi a forma di parallelepipedo: due a terra, a lato delle piste, ed uno sospeso leggermente a sbalzo sul lato Nord. La palazzina ha una superficie lorda di oltre 1500 mq, distribuita su 3 piani, contenente uffici e locali tecnici per il controllo e la gestione del varco.



Layout generale

Sidercad S.p.A.  
Via B. Bosco 15 – 1° piano  
16121 Genova  
telefono 010 54481  
telefax 010 5448865  
www.sidercad.it

### **Nuovo edificio a Capo Vado**

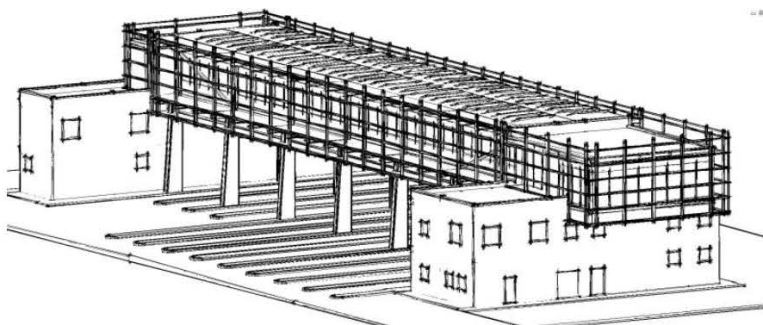
Nella zona di Capo Vado sarà realizzato un nuovo edificio per attività di supporto al sistema di controllo doganale e verifica veterinaria/sanitaria. Il nuovo edificio é costituito da un volume semplice, a base trapezia, di un solo piano fuori terra che misura circa 26 m nel lato maggiore, circa 20 in quello minore e quasi 17 in senso ortogonale con una superficie lorda coperta di circa 390 mq e altezza massima pari a circa 6 m.

### **Edificio esistente**

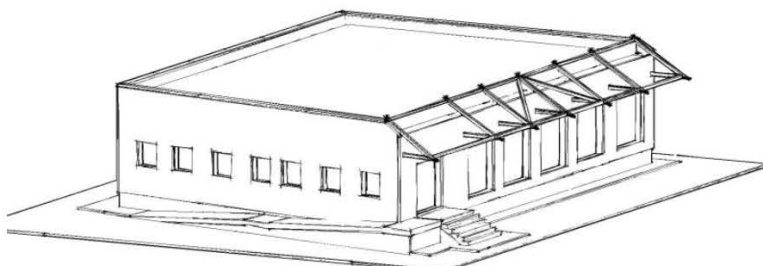
Nell'area di Capo Vado e più specificamente in "zona Faro", è ubicato un edificio a due piani attuale sede del Posto d'Ispezione Frontaliero per il controllo dei prodotti idonei al consumo sia umano (HC) sia non umano (NHC) e dell'Agazia delle Dogane. In particolare il progetto ha ritenuto di dover applicare il principio igienico sanitario secondo cui non vi deve essere commistione tra le zone "pulite" e quelle "sporche" e l'accesso e l'uscita dalle aree carico/scarico avviene solo tramite zone filtro.



*Il porto di Savona Vado*



*Nuova palazzina di Varco - Schizzo*



*Nuovo edificio veterinari - Schizzo*



*Nuova palazzina di Varco - Fotoinserimento*



*Nuovo edificio veterinari - Fotoinserimento*